

УДК 502.574

ИННОВАЦИОННЫЙ ПРОЕКТ В ОЦЕНКЕ ОПТИМИЗАЦИИ РЕКРЕАЦИОННОЙ СРЕДЫ Г. ТАМБОВА И ПРИТАМБОВЬЯ¹

© И.В. Полуэктова

Ключевые слова: инновационный проект, рекреация, природопользование, мониторинг, управление.

В статье раскрывается значение инновационных проектов в прикладном аспекте оптимизации рекреационной среды и административного управления рационального природопользования, которые необходимо проводить комплексно. Представлены примеры лабораторных исследований в мониторинге рекреационного природопользования для дальнейшего развития рекреационных видов деятельности локальных территорий.

В рамках инновационного проекта в центре «Рационального природопользования» института естествознания ведутся научные исследования рекреационных ресурсов Притамбовья.

Организация мест отдыха в городах и пригородных зонах является важной составляющей работы городских администраций. Вместе с этим прослеживается проблема рекреационных нагрузок территорий, которая влечет за собой проблемы по выделению земельных участков для рекреации в перспективных зонах отдыха и туризма, с выявлением набора видов рекреационной деятельности. Наши исследования направлены на выработку научно обоснованных рекомендаций для администрации города и других заинтересованных организаций по благоустройству рекреационных земель и использованию ресурсов отдыха в городе и пригороде. Территориальное распределение городской планировки обусловлено принятием новых решений в рациональном рекреационном природопользовании на территории областного центра и пригородной черты. Модификация рекреационных зон заключается в обеспечении городского населения удобной планировкой и равномерным распределением по административным районам парков и скверов, которых недостаточно в Октябрьском и катастрофически мало в Советском районах города Тамбова. Прикладную значимость построения модификационной схемы месторасположения и внутренней планировки таких объектов рекреации в городской зоне придает экологическая направленность. Так как в последнее время благоприятность природных условий зон отдыха подвержена различным факторам техногенного воздействия, то в результате этого снижается рекреационная ценность территории. В выделении наиболее значимых факторов снижения рекреационной пригодности территорий первое место отводится различным химическим загрязнителям (ингредиентным) и параметрическим, которые воздействуют на комфортность и природные условия территории, а

также колоритность видов рекреационного природопользования.

Определение степени изменчивости комфортности и природных условий рекреационной территории во времени и интенсивности воздействий на нее возможно с помощью ведения систематических наблюдений.

Для проектного модификационного планирования эффективно-рентабельной организации отдыха тамбовчан нужны научнообоснованные данные в сравнительных характеристиках и совокупности включения независимых технологических групп: сбора информации, обработки, моделирования, анализа и хранения и обновления результирующей информации, что невозможно без привлечения геоинформационных систем (ГИС) и геодезических приборов.

Привлечение геодезических современных приборов, которыми располагает в настоящее время наша лаборатория, проводится экспериментальный сбор информации рекреационного природопользования. С помощью приемников спутникового позиционирования мы быстро считываем точные координаты узловых точек изучаемых объектов и в процессе обработки данных оперативно получаем топографические планы. Проведение работ по высокоточному позиционированию повышает уровень исследований локальных рекреационных территорий для проведения экологического картографирования.

Рост рекреационного освоения Притамбовья пришелся на время выделения в землях сельскохозяйственных предприятий площадей под ведение садово-огородных работ, которые впоследствии стали использоваться под загородный дачный отдых. Материал анализа по определению выделенных площадей под дачный отдых в Притамбовье определил суммарное значение всей площади (707, 713 га) и конкретные данные, представленные на рис.1.

Выбор конкретных моделей технического геодезического оборудования зависит от задач исследований. Например, расчет степени рекреационной нагрузки территории возможен с применением электронного планиметра.

¹ Тема поддержана в рамках национального проекта «Образование» среди образовательных учреждений высшего профессионального образования, внедряющих инновационные образовательные программы в 2007–2008 гг.

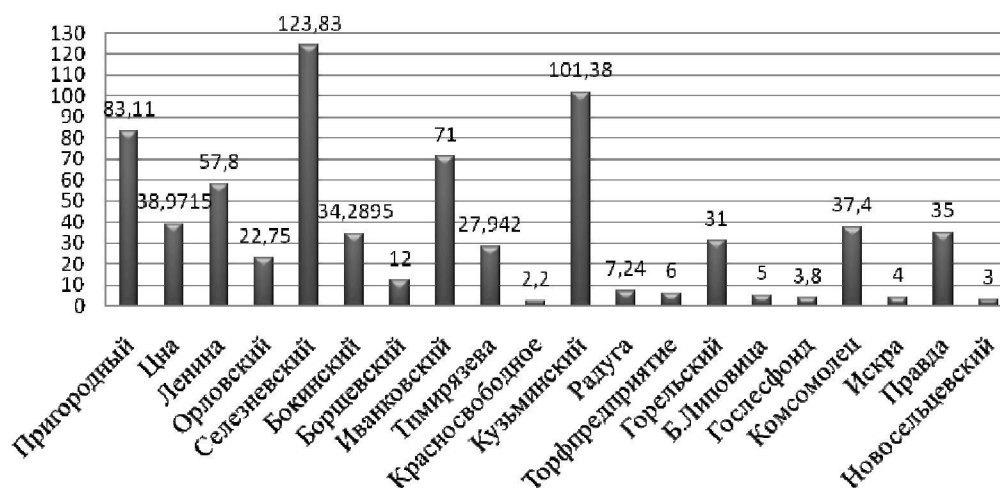


Рис. 1. Площадь дачных участков на территории сельскохозяйственных предприятий (га)

Таким образом, приобретенное по инновационному проекту оборудование позволяет применять современные технологии в создании картографического обеспечения рекреационного природопользования. В частности: составление топографических планов земельных участков рекреационных зон; создание серии тематических карт (в бумажном и электронном вариантах) характеристики природных условий и техногенной нагрузки рекреационных территорий; составление и подготовка к изданию рекламных буклетов районов массового отдыха населения; создание оперативной ЭВМ-карты экологической ситуации рекреационных территорий города и Притамбовья.

Поступила в редакцию 10 сентября 2008 г.

Poluektova I.V. Innovative project in the valuation of recreation environment optimization of Tambov and the territory near Tambov. The article reveals the meaning of innovative projects in the applied aspect of recreation environment optimization and administrative management of reasonable nature management, which should be conducted in a complex way. The examples of laboratory studies in the monitoring of reasonable nature management for further development of recreational activities of local territories are presented.

Key words: innovative project, recreation, nature management, monitoring, management.